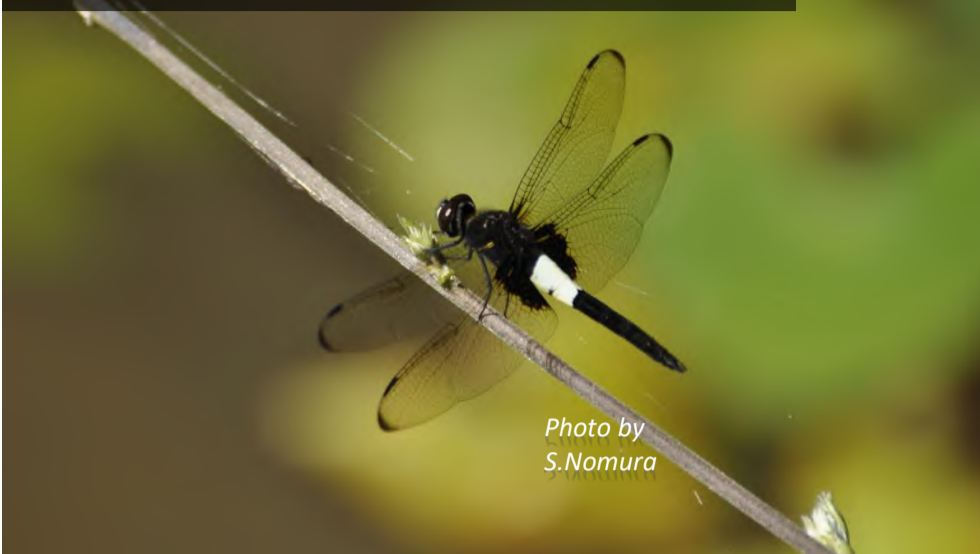


森林公園だより： 夏の森林公園付近で見られるトンボ

No. 3
2020年8月7日

コシアキトンボ：池沼で見られる。



ギンヤンマ：池沼や湿地、水田など、多様な水域で見られる。

ハグロトンボ：流水性、街中の水路で見られることもある。



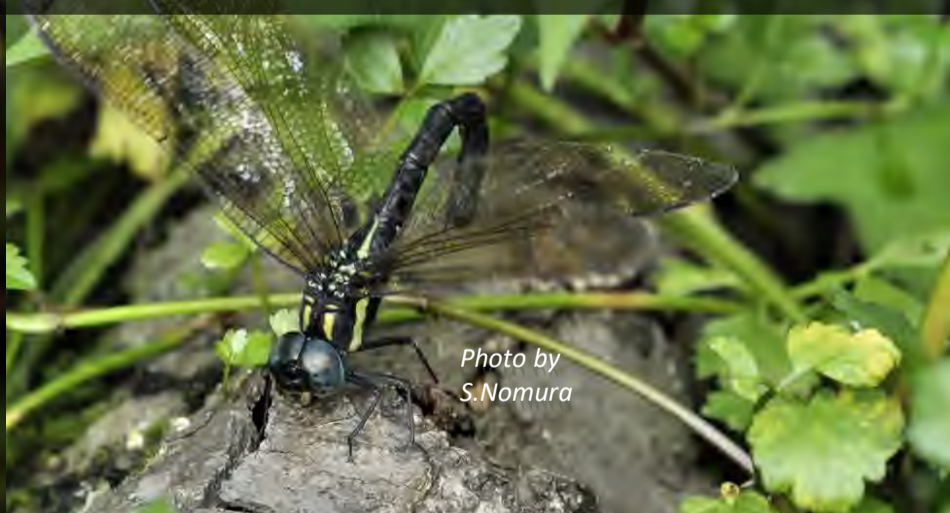
オオヤマトンボ：湖沼などで見られる大型のトンボ。



ショウジョウトンボ：池沼や湿地、水田などで見られる。赤トンボと混同されやすいが、アキアカネなど典型的な赤トンボとはまた異なる。



ヤブヤンマ：樹林に囲まれた薄暗い池沼、時に小規模な水たまりにも発生する。日中は林内で休んでいることが多く、早朝や日没前に飛翔しての接触活動(黄昏飛翔)を行う。メスはよく建物に迷い込む。(左)オス、(右)産卵中のメス



盛夏の森林公園で見られる、様々なトンボの仲間をまとめてみました。園内では水生昆虫園、加茂池と水路、御門池などで見られる他、園内の散策路に飛来する個体もよく見られます。ここで紹介しているヤブヤンマのメスは、毎年のようにインフォメーションセンターへ入ってきます。